

5 MINUTES SUR LA 1

Le journal d'information interne de l'arrêt de la tranche 1 du Havre



ARRÊT TRANCHE

1

2010

N° 8

Vendredi 17 septembre 2010



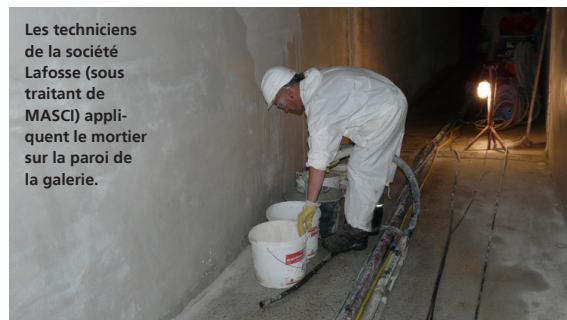
GALERIE CARREE

Réfection sous pression

Débuté fin août, le chantier dans la galerie d'arrivée d'eau de mer de la tranche 1 vise à rénover la paroi en béton et, par la même occasion, à empêcher les moules de s'y incruster. Le chantier est piloté par Olivier Lemarcis, chargé d'affaires logistique au service CLI.

« Au début du mois de juin, nous avons nettoyé la galerie et retiré près de 15 tonnes de moules ! », explique Olivier Lemarcis. Cette galerie est particulière : elle est de forme carrée (d'où sont nom de galerie carrée) et s'étend sur environ 152 mètres de la station de pompage au bassin triangulaire. Du fait de cette forme angulaire, le débit d'eau dans cette portion varie et provoque des tourbillons. Celà a deux conséquences : la dégradation des parois en béton de la galerie et une prolifération de moules à cet endroit.

Les techniciens de la société Lafosse (sous traitant de MASCI) appliquent le mortier sur la paroi de la galerie.



« Depuis plusieurs années, nous utilisons un traitement de l'eau de mer, le MEXEL, qui ne tue pas les organismes marins mais crée un film qui empêche leur accrochage quand ils sont à l'état larvaire.

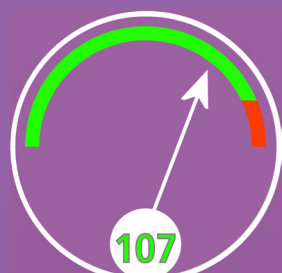
Malheureusement, ce film est fragile dans les parties carrées à cause des tourbillons provoqués par les angles, les coudes et la rugosité des parois.

En octobre 2009, nous avons testé un enduit sur deux tronçons de 10 mètres de large, dans la galerie carrée. Au début de la décennale, en juin, cette partie avait été épargnée par les moules et les balanes.

La décision a donc été prise d'étendre cette technique à l'ensemble de la galerie carrée. »

Alain Duparquet

Responsable Performance Système (RP5) poste d'eau et GTA, service I2P



Nombre de jours d'arrêt

SOMMAIRE

- Galerie Carrée : réfection sous pression

QUELQUES CHIFFRES

NOMBRE D'ACCIDENTS

- 1 accident avec arrêt
- 12 accidents sans arrêt
- 7 soins à l'infirmierie (au 10 septembre 2010)

NOMBRE DE VSE

63 Visites Sécurité Environnement réalisées depuis le début de l'arrêt.



CHANGER L'ENERGIE ENSEMBLE



La pompe projette le mortier à une pression de 50 bar

En effet, les variations de vitesse, les angles et les aspérités dans le béton favorisent leur développement. De plus, cette année, la période estivale a été particulièrement propice au développement de ces mollusques avec des températures de l'eau à la station de pompage supérieures de 3°C aux moyennes enregistrées jusque là.

Le chantier débute par un nettoyage à l'aide d'eau sous pression à 800 bar réalisé par la société VIAM. Il se poursuit par un rinçage à l'eau déminéralisée (afin d'éliminer un maximum de chlorures qui empêcheraient la bonne adhérence de l'enduit). Ensuite, la pose de l'enduit peut commencer. « 1600 m² seront ré-agrés à l'aide d'un enduit spécial à base de ciment prompt ». La paroi sera entièrement lisse et empêchera que les moules ne s'y accrochent, comme l'a démontré le test réalisé au mois d'octobre (lire témoignage d'Alain Duparquet page précédente).

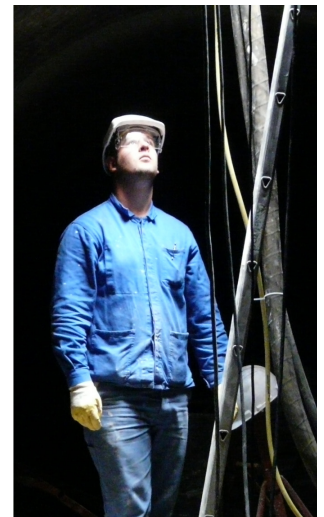
C'est la société MASCI qui assure le traitement de la galerie. « Après 40 ans de service, les murs sont dans un état de dégradation avancé », affirme Jean-Pierre Richard, responsable du service travaux chez MASCI. « Des nids de cailloux sont apparus au fil du temps et un ré-agrage du béton de surface était nécessaire ». Après le nettoyage et le rinçage à l'eau déminéralisée, nous appliquons un mortier spécialement conçu en mélangeant un enduit et de la résine. Ce procédé permet d'obtenir un lissage très fin et une prise du mortier rapide.

Le mortier est projeté sous une pression de 40 bar sur la paroi à l'aide d'une pompe. Il est ensuite lissé à la main, à l'aide d'une taloche.

Le chantier durera environ 4 semaines et il faudra 35 tonnes de mortier pour enduire les 1600 m² de galerie.



Jean-Pierre Richard, responsable du service travaux chez MASCI



La paroi de la galerie carrée avant et après application du mortier

5 minutes sur la 1
 Hebdomadaire d'information
 interne tiré à 360 exemplaires.
 Directeur de la publication :
 Thomas Hetsch
 Rédacteur en chef :
 Déborah Prigent
 Rédaction :
 Jean-Baptiste Leservot
 Conception et réalisation :
 BDSA / Jean-Baptiste Leservot
 Crédits photos :
 Jean-Baptiste Leservot
 Pour contacter la rédaction :
 02 35 11 30 61
 deborah.prigent@edf.fr
 jean-baptiste.leservot@edf.fr



CHANGER L'ENERGIE ENSEMBLE